



FICHE EMPRUNTS-RETOURS

des documents ressources de la mallette

NOTES POUR LES EMPRUNTS ET LES RETOURS DE DOCUMENTS DE LA MALLETTE



QR CODE À SCANNER



Dans la mallette Pop Alpha il y a 11 ressources obtenues chez divers éditeurs. Certaines sont composées de plusieurs unités (documents papier, coffret photos, CD Audio...). Il y a également 4 ressources élaborées par les CRIA : 1 dépliant, 11 fiches, 2 mini guides.

NOTES POUR LA STRUCTURE RELAI ET L'EMPRUNTEUR

Afin de garder la mallette au complet, veuillez vérifier le contenu avec l'emprunteur avant l'emprunt et après le retour en cochant les cases sur la fiche papier prévue à cet effet. Il faut penser à photocopier ce document recto verso, en 2 exemplaires, à chaque emprunt.

Toutes les fiches sont téléchargeables sur la page du projet Pop Alpha : <https://reseau-cria.fr/pop-alpha/>

LE CONTENU DE LA MALLETTE est mis à disposition des formateurs et bénévoles intervenant dans le cadre de la formation linguistique auprès des personnes débutantes en français, qui en sont demandeurs.

LA STRUCTURE RELAI DÉPOSITAIRE DE LA MALLETTE fixe les conditions d'emprunt.

De manière générale, il est conseillé de collecter et saisir l'information nécessaire sur l'emprunteur avec adresse mail et numéro de téléphone pour pouvoir suivre et faire des relances de retour de la mallette si besoin.

SI UNE STRUCTURE EST L'EMPRUNTEUR, le contact d'une personne responsable du retour est indispensable (avec adresse mail, adresse postale et numéro de téléphone personnels).

DURÉE D'EMPRUNT CONSEILLÉE : 1 mois renouvelable 1 fois car il faut prendre le temps de découvrir et de tester le contenu (s'il n'y a pas trop de demandes en attente).

La structure ou la personne qui emprunte **GARANTIT LE RETOUR** de tous les documents dans un état convenable. Dans le cas de dégradation majeure ou de perte, la structure relai ou l'emprunteur se charge de remplacer le document en question.

INFORMATIONS SUR L'EMPRUNT

NOMPrénom

Structure

Adresse

Code PostalVille

Tél.Courriel

Date d'empruntDate de retour





LE LIRE

Marie Wullaert et Michelle Lesimple / CRIA 45, 2000
 • 1 ouvrage 82 p.

EMPRUNT RETOUR



MACLE ALPHA : Méthode d'alphabétisation pour adultes

Marion Aguilar, Ed° RETZ, 2017
 • 1 manuel papier 191 p.
 • 1 CD-Audio
 • 1 cahier d'écriture 63 p.

EMPRUNT RETOUR



Les écrits du quotidien

Emeline ROL, Ed° Remue-Méninges, 2020
 • Livret 1 - 52 p.
 • Boîte 1 - 100 photos

EMPRUNT RETOUR



De la monnaie aux achats du quotidien

Emeline Rol et Amélie Sourd, Ed° Remue-Méninges, 2017
 • 1 ouvrage 300 p.
 • 5 kits outils cartonnés p 281 à p 297 à photocopier (ne pas détacher)

EMPRUNT RETOUR



B.A. - BA La vie sans savoir lire

Bertrand Guillot - Ed° Rue Fromentin, 2010,
 • 1 ouvrage 221 p.

EMPRUNT RETOUR



Fichier LIRE - A

ICEM, Pemf, 2012
 • Fiches : 48 ill. couleur
 • 1 livret «Lire A» 9 p.
 • 1 livret «La MNLE» 13 p.

EMPRUNT RETOUR



Fiches ressources

Une fiche d'analyse au format A5 pour chaque ressource (issue d'un éditeur) présente dans la mallette.

EMPRUNT RETOUR



Mini guide ESPACE

Livret de 12 pages au format A4, réalisé par les CRIA, comprenant un kit pour fabriquer un jeu "Explorer ma ville".

EMPRUNT RETOUR



Apprendre à lire en situation

Blandine Forzy et Marie Laparade, Ed° Hachette FLE, 2022
 • 1 ouvrage 159 p.
 • 1 livret détachable : «Documents authentiques» 50 p.

EMPRUNT RETOUR



Guide Histoires de dire... encore

IRIS CRI Isère et Médiathèque Départementale de l'Isère, 2020
 • 1 ouvrage 96 p.

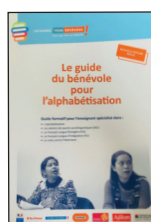
EMPRUNT RETOUR



Mille et une idées pour se parler

Collectif Alpha et Lire et Écrire, 2020
 • 1 ouvrage 273 p.

EMPRUNT RETOUR



Le guide du bénévole pour l'alphabétisation

Programme AlphaB Publication Association Tous Bénévoles, 2023
 • 1 ouvrage 152 p.

EMPRUNT RETOUR



Ailleurs est ici : panorama de l'alphabétisation avec des adultes infrascolarisés

France Neuberg, Ed° CLAE Services, 2020
 • 1 ouvrage papier 105 p.

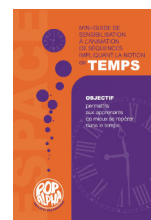
EMPRUNT RETOUR



Pour commencer

Dépliant 3 volets, au format A5, pour tout savoir sur le projet "Pop Alpha" et aborder les enjeux et la pédagogie en alphabétisation...

EMPRUNT RETOUR



Mini guide TEMPS

Livret de 12 pages au format A4, réalisé par les CRIA, comprenant un exercice autour de la prise et de la gestion de rendez-vous.

EMPRUNT RETOUR